

Spécial "NATURE AU CŒUR DE L'ARCHITECTURE"

Publicis Parisquare, Capital 8, Mille Arbres  
Manufacture Design, Lyon Shop Design,  
Jean-Paul Viguier, Vincent Callebaut  
Les Dunes, le Bois, Benjy Dotti

# Nda

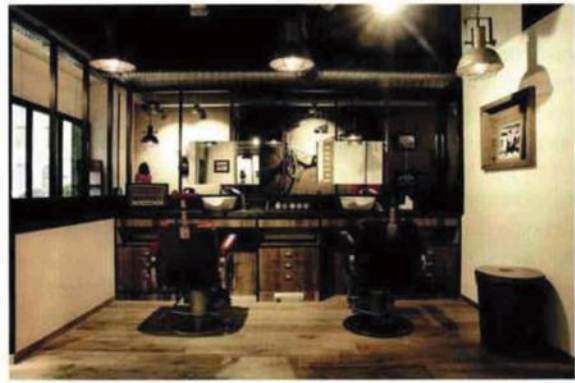
magazine  
New Design d'Architecture et d'Aménagement



### L'ATELIER VINTAGE

Proposer un espace totalement dédié au bien-être au masculin avec coiffeur, barbier et esthéticienne. Tel est l'objectif de l'agrandissement de l'Atelier Vintage en 2015. Pour conserver la clientèle initiale, le concept architectural s'est développé autour du nom du salon, préservant ainsi son identité. La notion d'atelier, centrale dans cette activité artisanale, est au cœur de tout le projet. Une verrière disposée à l'entrée appuie cette idée, ainsi que le choix de matériaux d'inspiration industriels (métal, verre, bois). Plusieurs zones ont été créées afin de faciliter l'accueil de la clientèle : l'espace attente, la partie coiffure, les pièces où sont prodigués les soins... Tout cela s'articule autour d'une vraie identité portée par une accumulation d'objets vintage. Cette rénovation semble avoir porté ses fruits, avec une augmentation du chiffre d'affaires, de la fréquentation et une meilleure visibilité.

Arnaud Bouvier Design, JEB Agencement  
21, rue de la Part-Dieu - 69003 Lyon



© J. Malibry / Studio 5.56

### HER BY SHOEZ GALLERY

Her By Shoez Gallery est un OVNI dans l'univers des sneakers. Spécialisée dans les "baskets pour elles", la boutique casse les codes de la culture urbaine traditionnelle. L'architecte Damien Carreres a créé une boutique très fine, comme un écrin, avec à gauche un mur de chaussures habillé de panneaux graphiques en miroir, cuir et bois. En face, des stèles de bois brut accueillent quelques accessoires complémentaires et une sélection pointue de vêtements est suspendue. Au fond, un voilage subtilement rétro-éclairé, de couleur rose poudré, habille le mur. Un pan légèrement relevé invite à accéder à la cabine d'essayage. Des notes apaisantes et féminines pour dessiner l'univers singulier d'un intérieur enveloppant.

Studio 802 (Damien Carreres)  
12, rue d'Algérie - 69001 Lyon



© J. Malibry / Studio 5.56



© J. Malibry / Studio 5.56